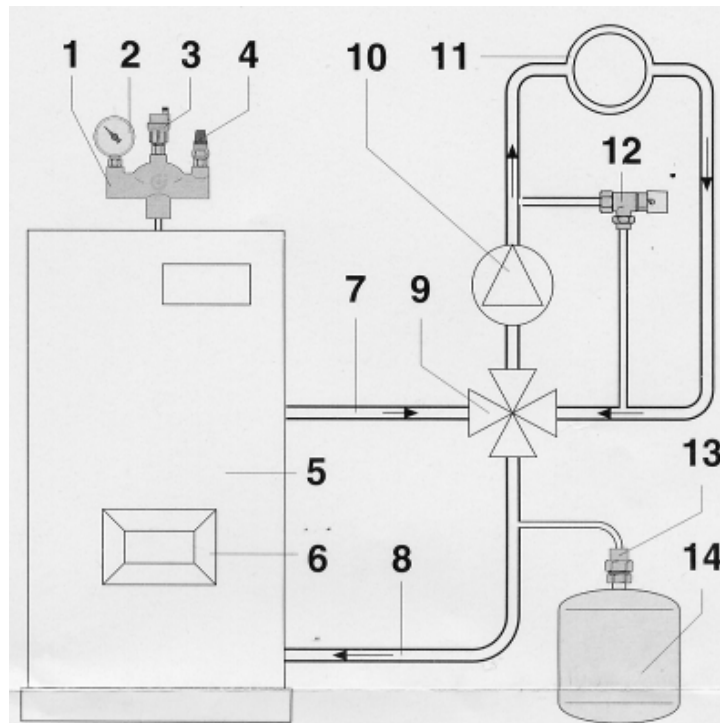




Монтаж должен быть выполнен таким образом, чтобы группа безопасности котла располагалась выше уровня котла.

Схема.



1. Группа безопасности котла CALEFFI серии 302
2. Манометр-CALEFFI серии 557 с вмонтированным перед ним автоматическим запорным клапаном серии 561 3/8 дюйма.
3. Автоматический деаэрактор-CALEFFI «ROBOCAL» серии 502 быстрого действия с автоматическим запорным клапаном серии 561
4. Мембранный предохранительный клапан- CALEFFI 1/2 на 3/4 дюйма серии 527, давление срабатывания 3 бара.
5. Котел
6. Горелка
7. Подача
8. Обратка
9. Четырехходовой смеситель
10. Циркуляционный насос
11. Нагревательный элемент
12. CALEFFI-дифференциальный перепускной клапан сери 519
13. CALEFFI- подсоединение для расширительного бака серии 558
14. Мембранный расширительный бак CALEFFI

Официальный дилер: ООО «ФорсТерм» (095) 427-71-83, 258-52-56, [www.forcetherm.ru](http://www.forcetherm.ru)