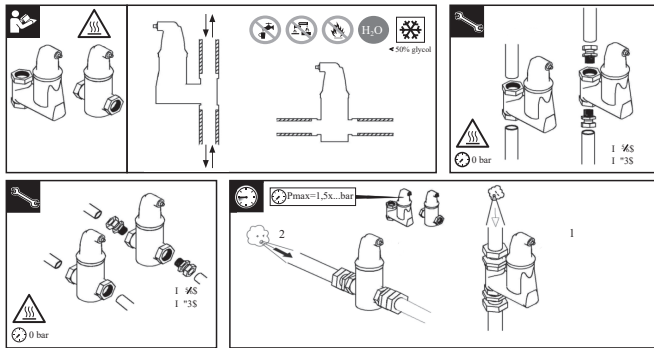
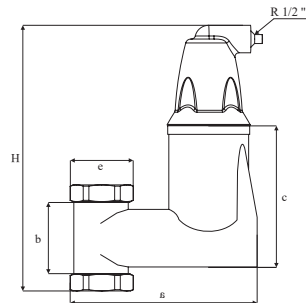


VIRAVENT– Монтаж и эксплуатация



6-Технические параметры



ТИП	d	H	a	b	c	e	Вес
		мм	мм	мм	мм	дюйм	кг
SV-D-D	1"	210	135	60	114	1"	1,87

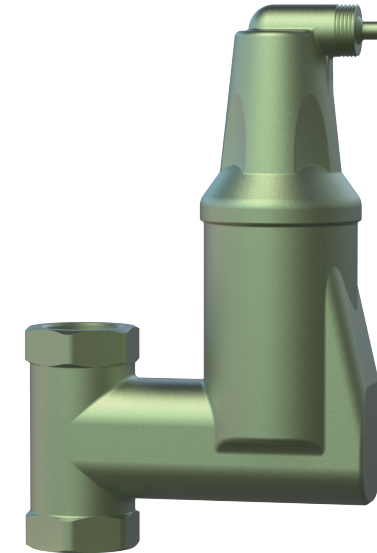
Примечание: Компания «Viра» оставляет за собой право изменять размеры, материал и дизайн изделия.

Рабочее давление	: 0-10 бар
Рабочая температура	: 0-110 °C
Корпус	: Латунь
Поплавок	: Полипропилен
Фильтр	: Нержавеющая сталь

-Гарантия

- 2 года со дня продажи .
- Неправильная установка/монтаж, несанкционированное использование посторонними лицами или ремонт устройства приведет к аннуляции/отмене гарантии.
- Повреждения и неисправности, возникающие при погрузке, разгрузке и транспортировке после доставки товара покупателю, не входят в объем гарантии.
- Повреждения, вызванные неисправностью, не покрываются гарантией.

VIRAVENT



СЕПАРАТОР ВОЗДУХА ВЕРТИКАЛЬНЫЙ РУКОВОДСТВО ПО МОНТАЖУ И ЭКСПЛУАТАЦИИ

📍 Адрес: город Стамбул, район Икителли, Промышленный Бизнес Комплекс «Метал», корпус:11, №:37/39

☎ 0212 549 57 70

☎ 0212 549 58 48

✉ info@viraisi.com

🌐 www.viraisi.com

важаемый потребитель

Благодарим вас за выбор наших продуктов «ViRATOP», «ViRAVENT» и «ViRACLEAN», тщательно изготовленные на наших предприятиях, оснащенных современным оборудованием.

Миссия компании «Viра Isı ve Endüstriyel Ürünler A.Ş.», которая производит продукцию с использованием самых высоких технологий за счет 100% отечественного капитала и используя богатый собственный производственный опыт, состоит в том, чтобы стать символом качества и доверия и демонстрировать с высокой экологической сознательностью, предоставлять для потребителей продукты и услуги мирового класса. Если у вас есть какие-либо вопросы, пожалуйста, свяжитесь с представителями компании «Viра Isı ve Endüstriyel Ürünler A.Ş.». Руководство пользователя содержит технические характеристики продукта, функции, вводную информацию, пояснения по эксплуатации и техническому обслуживанию.

Внимательно прочтите руководство перед использованием оборудования для более эффективной эксплуатации.

В некоторых частях данного руководства используются следующие обозначения:



ВНИМАНИЕ: требует особого внимания.



ЗАПРЕЩЕНО: категорически нельзя делать.

1-Общие соображения

- ▲ Вода и водно-гликолевые смеси используются в максимальных пропорциях (максимально 50%).
- ▲ Установка и монтаж устройства должна производиться авторизованными дилерами или авторизованными подрядчиками.
- ▲ Неправильная установка/монтаж, несанкционированное использование посторонними лицами или ремонт устройства приведет к аннулированию/отмене гарантии.
- ▲ Ваше устройство разработано как сепаратор воздуха и/или сепаратор грязи и/или уравнительный резервуар. По этой причине его следует подключать к установке, совместимой с его мощностью и производительностью.
- ▲ Прикосновение к горячему изделию во время работы может привести к ожогам.
- ▲ В случае неисправности позвоните в компанию, производившую установку и монтаж.
- ▲ Предназначен для эксплуатации только в крытых помещениях.
- ▲ При установке данного устройства необходимо соблюдать все применимые национальные и местные правила и законы.
- ▲ Повреждения/нарушения, вызванные неисправностью, не покрываются гарантией.
- ▲ Гарантийный срок составляет два года с момента покупки.

2-Предупреждения о безопасности

- Не применять устройство не по назначению.
- Не используйте устройство с питьевой водой, маслом и опасными или легковоспламеняющимися жидкостями.
- Перед выполнением любых работ с «ViRATOP», «ViRAVENT» и «ViRACLEAN» уменьшите давление до абсолютного нуля и дайте устройству остыть.
- Сбрасываемая горячая вода должна быть отведена в подходящий дренажный сток.
- Никогда не используйте воздухоотводчик/воздуховыпускной клапан, установленный на «ViRACLEAN», для заполнения установки.
- Никогда не используйте воздухоотводчик/воздуховыпускной клапан, установленный на «ViRAVENT», для заполнения установки.

3- Рекомендации по более эффективному использованию вашего устройства

- Для экономии энергии регулярно проводите техническое обслуживание устройства.
- Используйте воду, характеристики которой подходят для вашей установки.

4- Описание установки

4.1- Основные функции и функциональные части

«ViRAVENT»: Данный продукт разработан в качестве уравнительного бака.

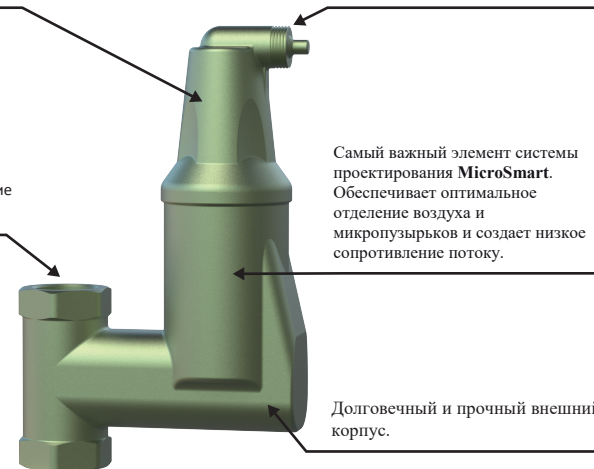
Специально разработанный автоматический воздухоотводчик обеспечивает герметичность и отсутствие засорения и загрязнений.

Соединение с внутренней резьбой 1/2" для выброса нежелательных газов и испытаний под давлением.

Стандартное резьбовое соединение от 3/4" до 1"

Самый важный элемент системы проектирования MicroSmart. Обеспечивает оптимальное отделение воздуха и микропузырьков и создает низкое сопротивление потоку.

Долговечный и прочный внешний корпус.



5-Сборка

«ViRAVENT»

- Слейте воду из системы центрального отопления/охлаждения.
- Установите «Viravent» только на главном подающем трубопроводе котла в установках центрального отопления.
- «Viravent» монтируется на первичной обратке только для охлаждающих установок.
- Установите трубы с обеих сторон так, чтобы они вошли внутрь изделия.
- Важно, чтобы труба плотно входила в это соединение.
- Убедитесь, что корпус «Viravent» расположен вертикально (см. Рисунки).
- Убедитесь, что корпус «Viravent» расположен вертикально (см. Рисунки).
- После ввода в эксплуатацию не требуется проведения никаких работ с изделием.
- Будьте осторожны при прикосновении к изделию, так как оно изготовлено из латуни, оно может быть горячим..

Рисунок 1

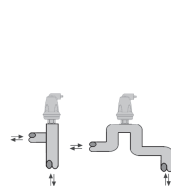


Рисунок 2



Рисунок 3

