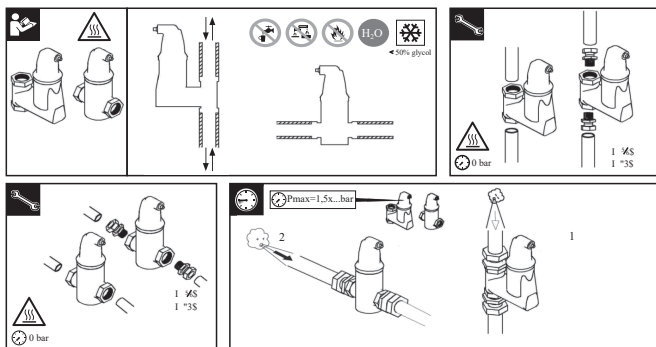
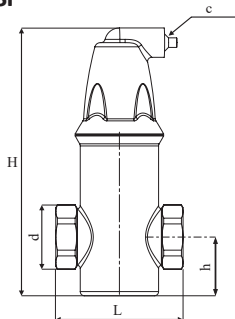


ViRAVENT Монтаж и эксплуатация



6-Технические параметры



ТИП	d	H	h	L	c	Произ-ть	Вес
		мм	мм	мм	мм	м ³ /ч	кг
SV-D-Y	3/4"	191	28	86	1/2"	0,74	1,01
SV-D-Y	1"	191	40	85	1/2"	0,86	1,05
SV-D-Y	1 1/4"	197	40	87	1/2"	1,28	1,15
SV-D-Y	1 1/2"	206	50	86	1/2"	1,94	1,26
SV-D-Y	2"	212	52	100	1/2"	3,40	1,41

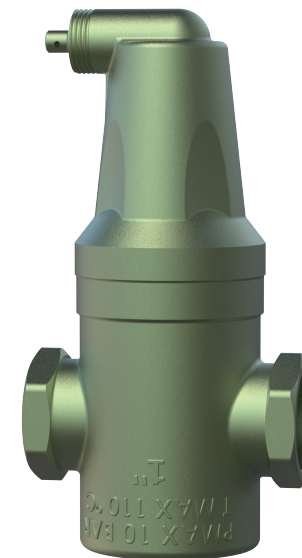
Примечание: Компания «Viра» оставляет за собой право изменять размеры, материал и дизайн изделия.

Рабочее давление : 0-10 бар
 Рабочая температура : 0-110 °C
 Корпус : Латунь
 Поплавок : Полипропилен
 Фильтр : Нержавеющая сталь

-Гарантия

- 2 года со дня продажи .
- Неправильная установка/монтаж, несанкционированное использование посторонними лицами или ремонт устройства приведет к аннуляции/отмене гарантии.
- Повреждения и неисправности, возникающие при погрузке, разгрузке и транспортировке после доставки товара покупателю, не входят в объем гарантии.
- Повреждения, вызванные неисправностью, не покрываются гарантией.

VIRAVENT



СЕПАРАТОР ВОЗДУХА

РУКОВОДСТВО ПО МОНТАЖУ И ЭКСПЛУАТАЦИИ

📍 Адрес: город Стамбул, район Икителли, Промышленный Бизнес Комплекс «Метал», корпус:11, №:37/39

☎ 0212 549 57 70

☎ 0212 549 58 48

✉ info@viraisi.com

🌐 www.viraisi.com

Уважаемый потребитель,

Благодарим вас за выбор наших продуктов «ViRATOR», «ViRAVENT» и «ViRACLEAN», тщательно изготовленные на наших предприятиях, оснащенных современным оборудованием.

Миссия компании «Viра Isı ve Endüstriyel Ürünler A.Ş.», которая производит продукцию с использованием самых высоких технологий за счет 100% отечественного капитала и используя богатый собственный производственный опыт, состоит в том, чтобы стать символом качества и доверия и демонстрировать с высокою экологическую сознательность, предоставлять для потребителей продукты и услуги мирового класса. Если у вас есть какие-либо вопросы, пожалуйста, свяжитесь с представителями компании «Viра Isı ve Endüstriyel Ürünler A.Ş.». Руководство пользователя содержит технические характеристики продукта, функции, вводную информацию, пояснения по эксплуатации и техническому обслуживанию.

Внимательно прочтите руководство перед использованием оборудования для более эффективной эксплуатации.

В некоторых частях данного руководства используются следующие обозначения:



ВНИМАНИЕ: требует особого внимания.



ЗАПРЕЩЕНО: категорически нельзя делать.

1-Общие соображения

- ▲ Вода и водно-гликолевые смеси используются в максимальных пропорциях (максимально 50%).
- ▲ Установка и монтаж устройства должна производиться авторизованными дилерами или авторизованными подрядчиками.
- ▲ Неправильная установка/монтаж, несанкционированное использование посторонними лицами или ремонт устройства приведет к аннулированию/отмене гарантии.
- ▲ Ваше устройство разработано как сепаратор воздуха и/или сепаратор грязи и/или уравнильный резервуар. По этой причине его следует подключать к установке, совместимой с его мощностью и производительностью.
- ▲ Прикосновение к горячему изделию во время работы может привести к ожогам.
- ▲ В случае неисправности позвоните в компанию, производившую установку и монтаж.
- ▲ Предназначен для эксплуатации только в крытых помещениях.
- ▲ При установке данного устройства необходимо соблюдать все применимые национальные и местные правила и законы.
- ▲ Повреждения/нарушения, вызванные неисправностью, не покрываются гарантией.
- ▲ Гарантийный срок составляет два года с момента покупки.

2-Предупреждения о безопасности

- Не применять устройство не по назначению.
- Не используйте устройство с питьевой водой, маслом и опасными или легковоспламеняющимися жидкостями.
- Перед выполнением любых работ с «ViRATOR», «ViRAVENT» и «ViRACLEAN» уменьшите давление до абсолютного нуля и дайте устройству остыть.
- Сбрасываемая горячая вода должна быть отведена в подходящий дренажный сток.
- Никогда не используйте воздухоотводчик/воздуховыпускной клапан, установленный на «ViRACLEAN», для заполнения установки.
- Никогда не используйте воздухоотводчик/воздуховыпускной клапан, установленный на «ViRAVENT», для заполнения установки.

3- Рекомендации по более эффективному использованию вашего устройства

- Для экономии энергии регулярно проводите техническое обслуживание устройства.
- Используйте воду, характеристики которой подходят для вашей установки.

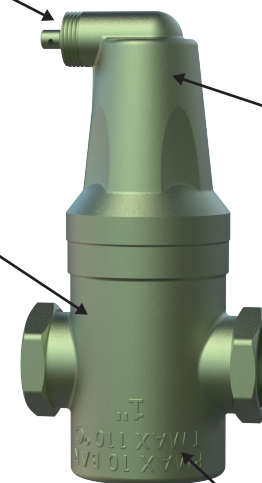
4- Описание установки

4.1- Основные функции и функциональные части

«ViRAVENT»: Данный продукт разработан в качестве уравнильного бака.

Соединение с внутренней резьбой 1/2" для выброса нежелательных газов и испытаний под давлением.

Самый важный элемент системы проектирования **MicroSmart**. Обеспечивает оптимальное отделение воздуха и микропузырьков и создает низкое сопротивление потоку.



Специально разработанный автоматический воздухоотводчик обеспечивает герметичность и отсутствие засорения и загрязнений.

Стандартное резьбовое соединение от 3/4"-1"-11/4"-11/2"-2"

Долговечный и прочный внешний корпус.

5-Сборка

«ViRAVENT»

- Для оптимальной работы сепаратор воздуха «ViRAVENT» должен быть установлен горизонтально в самой горячей части системы. Например, после комбинированного котла или газового котла в системе отопления и до линии всасывания насоса. Если чиллеры находятся в системах охлаждения, они должны быть установлены на обратной линии рядом с чиллерами. (Рисунок 3).
- Статическая высота в системах отопления составляет 15 м. В системах охлаждения она не должна превышать 5 метров.
- Сепаратор воздуха должен быть установлен на горизонтальных линиях в вертикальном положении вентиляционным отверстием вверх. (Рисунок 3).
- Вентиляционный клапан должен быть установлен с максимальным наклоном 2°. (рис. 2).
- Вентиляционный клапан не должен находиться в закрытом положении.
- Во время испытания сжатым воздухом при сборке выпускной клапан должен быть закрыт при помощи защитного колпачка 1/2 дюйма и удален после выполнения испытания.

Рисунок 1

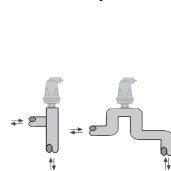


Рисунок 2



Рисунок 3

