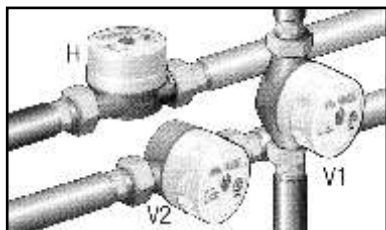


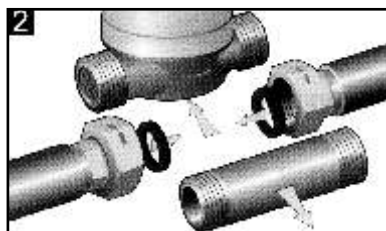
ВНИМАНИЕ: монтаж водомерного узла должен выполняться в строгом соответствии с проектной и нормативной документацией, с соблюдением местных требований



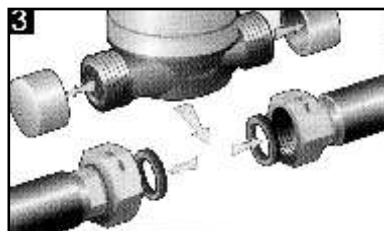
Варианты установки



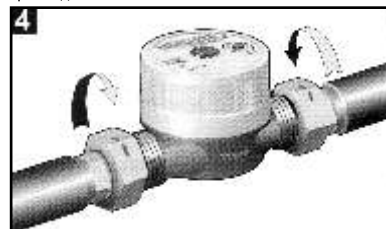
Перекройте воду



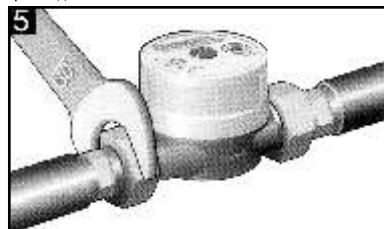
Удалите технологическую проставку и старые прокладки



Удалите защитные колпачки, установите новые прокладки



Закрутите накидные гайки (направление потока воды должно совпадать со стрелкой на счетчике)



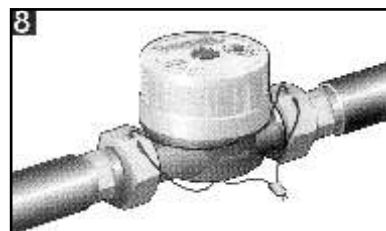
Подтяните накидные гайки ключом



Откройте воду



Убедитесь в отсутствии протечек



Опломбируйте счетчик в установленных местах



Запишите показания в Паспорт счетчика и в Акт