

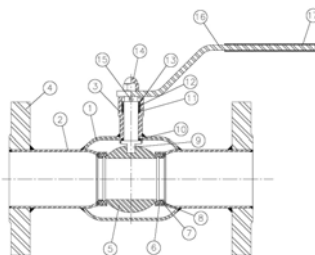


Модель 2036/ Article: 2036

Кран шаровой монокорпусный с редуцированным проходом, фланцевый.

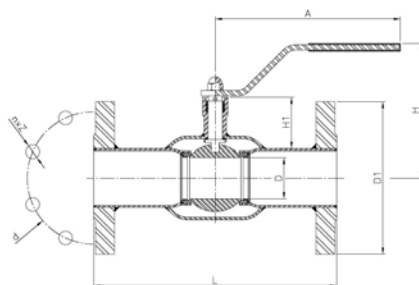
1 piece reduce bore ball valve flange ends.

Описание	Features
<p>1. Кран шаровой монокорпусный с редуцированным проходом</p> <p>2. Фланцевое соединение согласно нормам DIN 2501.</p> <p>3. Выполнен из углеродистой стали класса DIN St-37.</p> <p>4. Уплотнение седла шара из карбонизированного тефлона.</p> <p>5. Уплотнение штока - FPM (Viton).</p> <p>6. Шар – нерж. сталь AISI 304. Шток – нерж. сталь AISI 303.</p> <p>7. Максимальное рабочее давление PN 16 / 40 (в зависимости от размера).</p> <p>8. Рабочая температура –30 °C +200 °C.</p> <p>9. Нет необходимости обслуживания, регулировки и смазки.</p> <p>10. Прост в монтаже..</p>	<p>1. One piece reduce bore ball valve.</p> <p>2. Flange ends according to Std. DIN 2501.</p> <p>3. Made of Carbon Steel DIN St – 37.</p> <p>4. Ball seat made of Carbinized PTFE.</p> <p>5. Stem O’rings made of FPM (Viton).</p> <p>6. Ball made of SS 304 and Stem made of SS 303.</p> <p>7. Max. working pressure PN 16/40 depend of size.</p> <p>8. Working temperature –30 °C +200 °C.</p> <p>9. The valve is free of maintenance, adjustment or lubrication.</p> <p>10. Easy instalation.</p>



№	Наименование / Name	Материал/ Material	Обработка поверхности/ Surface Treatment
1	Корпус / Body	Углеродистая сталь / Carbon Steel DIN St-37	Окрашен/ Painted
2	Патрубки / Extension Pipes	Углеродистая сталь / Carbon Steel DIN St-37	Окрашены/ Painted
3	Корпус штока / Stem Bush	Углеродистая сталь / Carbon Steel DIN St-37	Окрашен / Painted
4	Фланец/ Flange	Углеродистая сталь / Carbon Steel	Окрашен / Painted
5	Шар / Ball	AISI 304	-----
6	Уплотнение седла шара / Seat ball	PTFE + Графит / Carbinized PTFE	-----
7	Седло втулки / Seat Bush	Нерж.сталь/ Stainless Steel	-----
8	Пружинная шайба / Spring Washer	AISI 301	-----
9	Шток/ Stem	AISI 303	-----
10	Стопорная шайба / Trust Washer	PTFE	-----
11	Стопорная шайба / Trust Washer	PTFE	-----
12	Кольцевая прокладка / O’ring	FPM (Viton)	-----
13	Кольцо штока/ Stem Ring	Углеродистая сталь / Carbon Steel	Оцинковано/ Zinc-Plated
14	Гайка /Nut	Углеродистая сталь / Carbon Steel	Оцинкована/ Zinc-Plated
15	Ограничитель хода / Stopper	Углеродистая сталь / Carbon Steel	Оцинкован / Zinc-Plated
16	Ручка/ Handle	Углеродистая сталь / Carbon Steel	Оцинкована / Zinc-Plated
17	Рукав ручки/ Handle Sleeve	Vynil	-----

ОСНОВНЫЕ ПАРАМЕТРЫ/ GENERAL DIMENSIONS



Мод/Ref	Размер/ Size	PN	D	D1	n x Z	d	H	H1	A	L	Вес / Weight
2036 04	1/2"	40	10	95	4 x 14	65	100	40	120	130	1,800
2036 05	3/4"	40	15	105	4 x 14	75	100	40	120	150	2,400
2036 06	1"	40	20	115	4 x 14	85	105	40	150	160	2,900
2036 07	1 1/4"	40	25	140	4 x 18	100	105	39	150	180	4,700
2036 08	1 1/2"	40	32	150	4 x 18	110	125	59	190	200	5,400
2036 09	2"	40	40	165	4 x 18	125	130	59	190	230	7,200
2036 10	2 1/2"	16	50	185	4 x 18	145	180	71	280	270	9,700
2036 11	3"	16	65	200	8 x 18	160	190	77	280	280	11,500
2036 12	4"	16	80	220	8 x 18	180	220	92	280	300	16,800
2036 13	5"	16	100	250	8 x 18	210	245	95	420	325	23,600
2036 14	6"	16	125	285	8 x 23	240	265	103	550	350	32,000
2036 16	8"	16	150	340	12 x 23	295	***	***	***	400	58,000
2036 18	10"	16	200	405	12 x 27	355	***	***	***	500	99,000
2036 20	12"	16	250	460	12 x 27	410	***	***	***	500	138,000

(***) Примечание: 8" - 10" - 12" с ручным приводом / 8" - 10" - 12" with Gear Operator.

ГРАФИК ЗАВИСИМОСТИ РАБОЧЕГО ДАВЛЕНИЯ И ТЕМПЕРАТУРЫ / PRESSURE TEMPERATURE RATING

